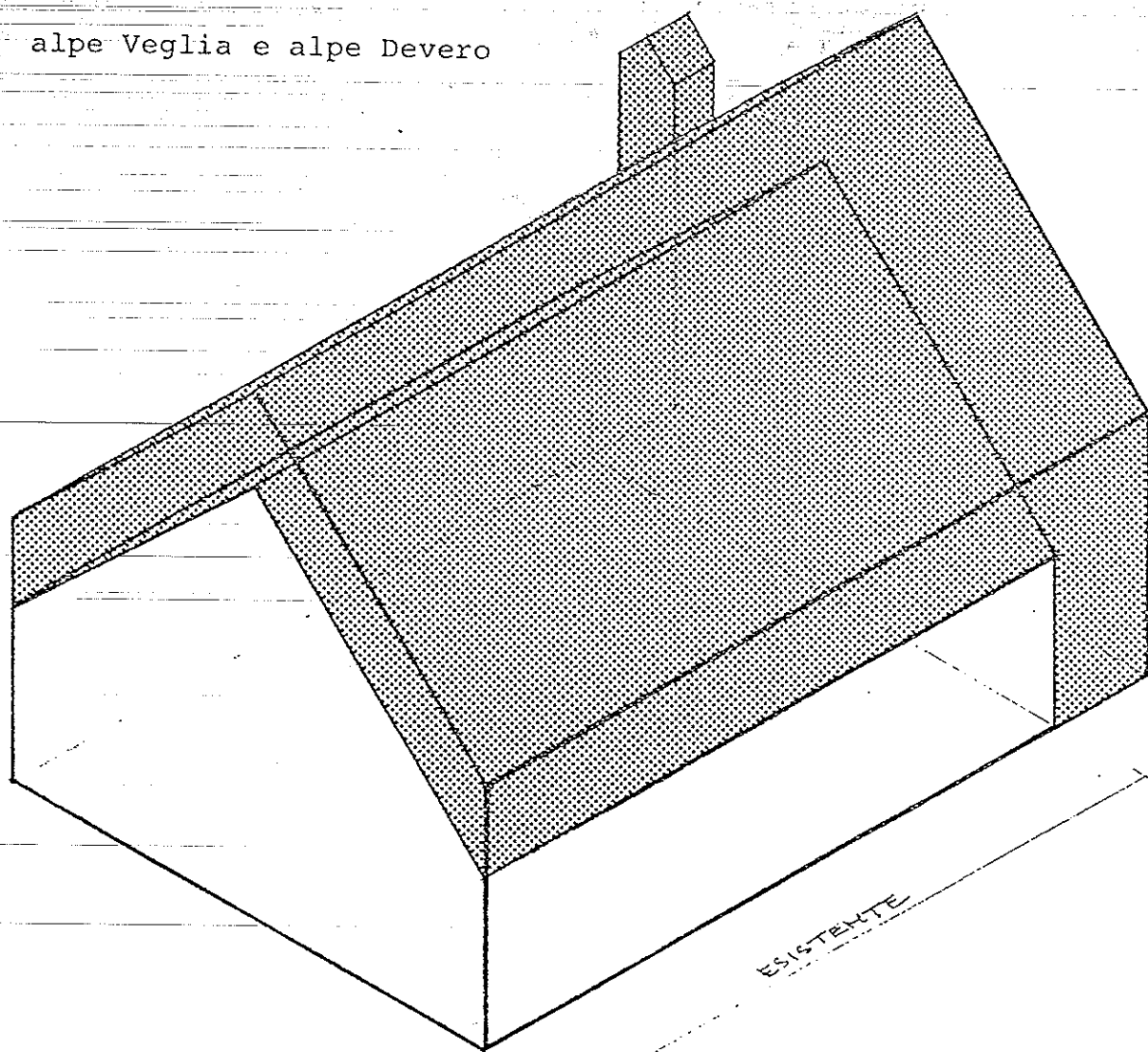


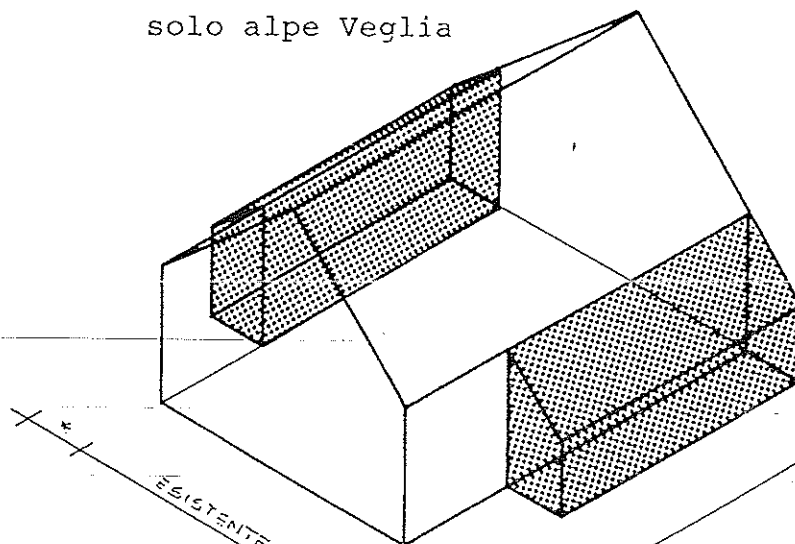
settembre 1993

piano paesistico Veglia-Devero

alpe Veglia e alpe Devero



solo alpe Veglia



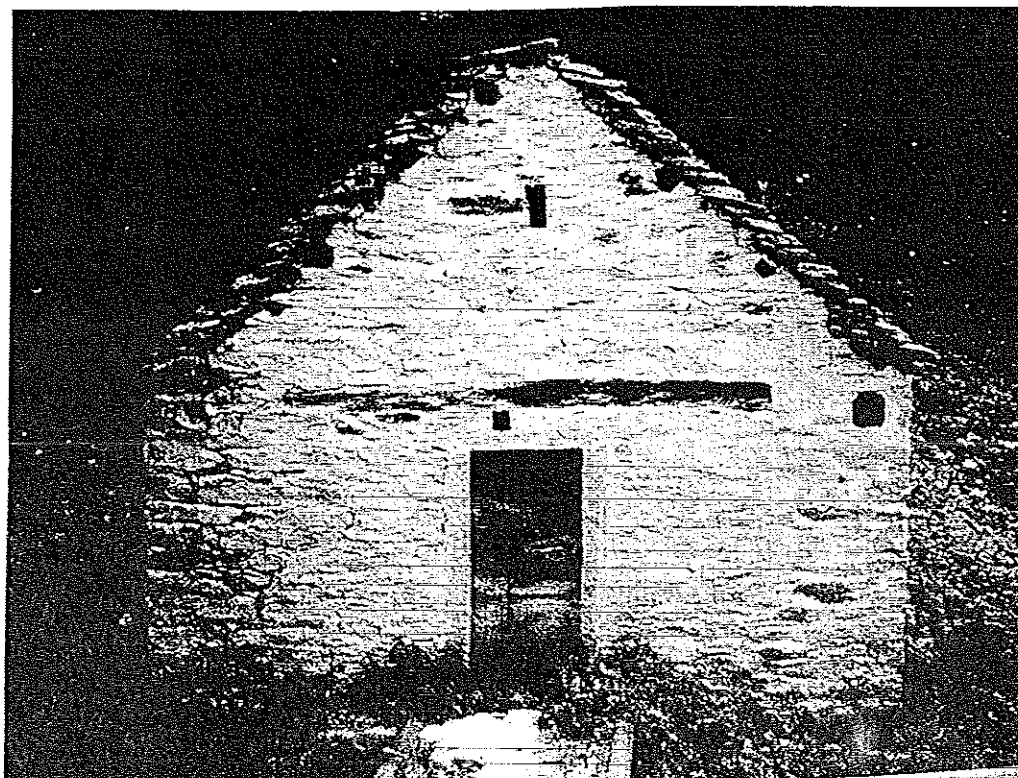
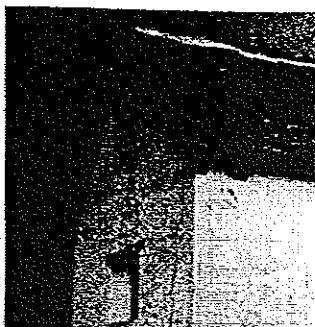
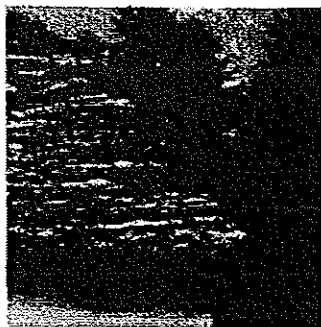
* dimensione indicata sulle schede edifici

settembre 1993

piano paesistico Veglia-Devero

TABELLA D

Tutti gli edifici classificati come D hanno aggetti limitati del tetto, sia sui fronti che sui lati: in pratica non c'è una vera e propria gronda ma solo la parziale sporgenza delle piode. In qualsiasi opera attuabile su questo tipo di edifici, manutenzione ordinaria e straordinaria, restauro e risanamento conservativo, ristrutturazione, ma anche per la nuova edificazione (edifici rurali, alberghi, eventuali costruzioni post '50 demolite e ricostruite), è NECESSARIO RISPETTARE RIGOROSAMENTE le indicazioni che derivano dalle fotografie che seguono.



piano paesistico Veglia Devero

TABELLA E

Per gli edifici post-50 sono consentite opere di manutenzione straordinaria purché vengano attuate modifiche che riguardano la fisionomia esterna schematizzate in questi quattro casi principali:

- senza variazioni nell'assetto volumetrico TABELLA E/1
- con limitate variazioni TABELLA E/2
- con rilevanti variazioni TABELLA E/3
- con demolizione e ricostruzione TABELLA E/4

N.B. in nessun caso è consentito che edifici pre-50, conservati, alterati, degradati o addirittura crollati, vengano sistemati con i criteri previsti per gli edifici post-50. Nella completa redazione del piano sono elencati e numerati tutti gli edifici pre-50.

Per gli edifici post-50 sul tipo di quelli illustrati sulle foto in questa pagina sono consentite opere di manutenzione straordinaria purché vengano attuate modifiche che riguardano la fisionomia esterna per ottenerne un migliore inserimento nel contesto ambientale-architettonico, in particolare:

- rivestimento di tutte le pareti esterne al piano rialzato ed al primo piano con tavole (o travi) orizzontali di legno di 15-20 cm colore scuro (dettagli come pagine 1 e 2);
- zoccolatura di pietra a vista come pagine 3 e 4;
- pendenza del tetto: se necessario modificarla in modo da ottenere pendenza di 40° - 43° ;
- aggetto del tetto sui lati e sul fronte posteriore non più di 50-60 cm;
- aggetto del tetto sul fronte anteriore può anche essere di 80-100 cm;
- manto di copertura in beole tradizionali (pagine 5/8); se per ragioni strutturali non è possibile si può fare in lamiera di rame (N.B.: solo edifici post-50!);
- finestre, cornici finestre ed eventuali persiane di legno colore scuro e forme come pagine 10/14;
- scale esterne come pagina 15;
- balconi e parapetti balconi come pagina 16;
- porte esterne come pagine 17/19;
- comignoli come pagina 20.

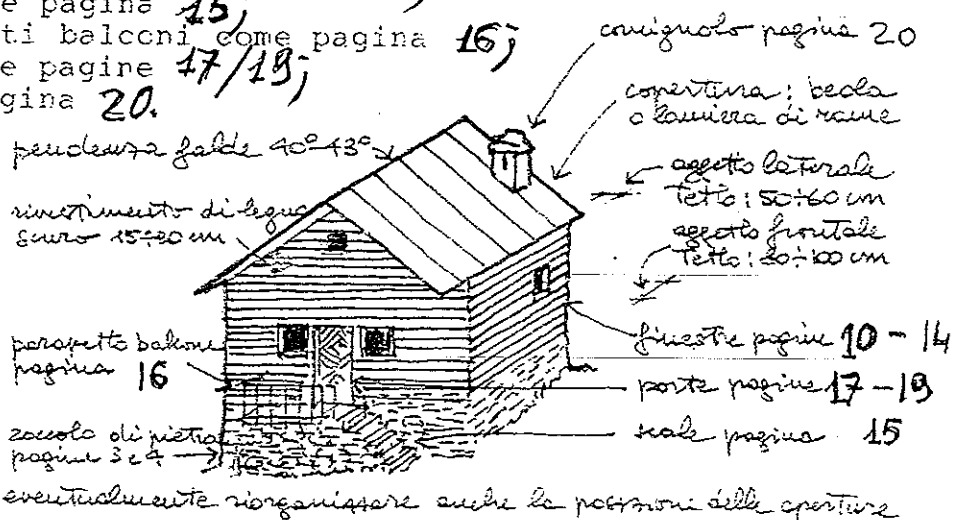
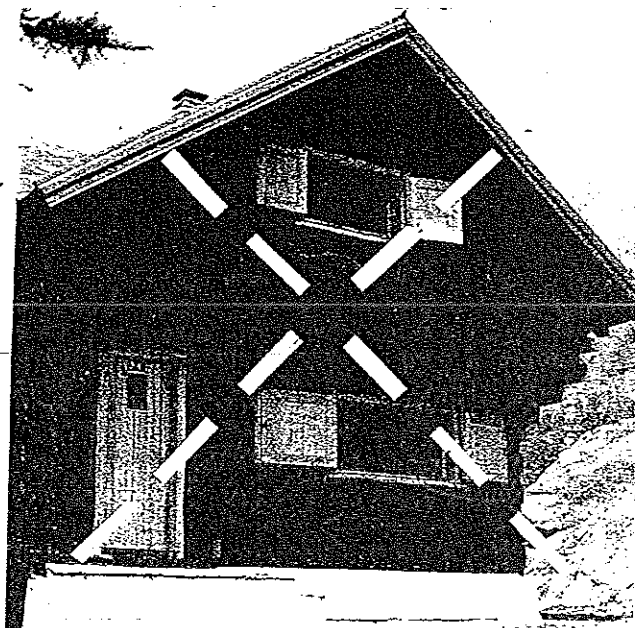
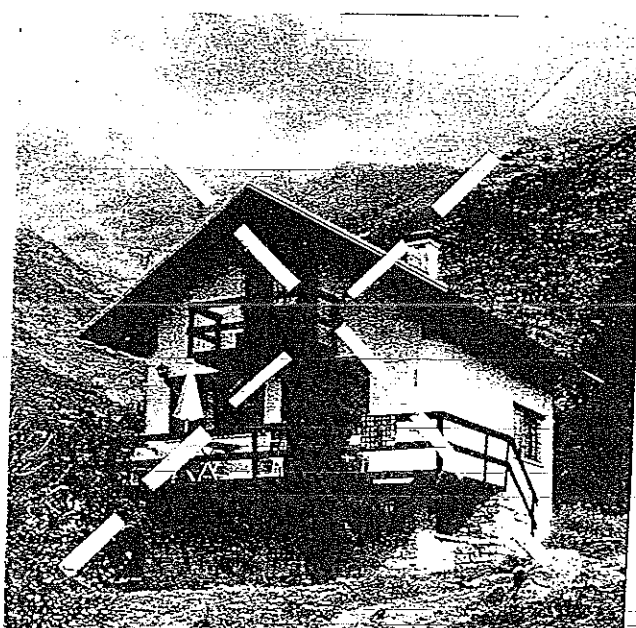


foto indicative
(edifici a Gaurone)



post-50



post-50

piano paesistico Veglia Devero

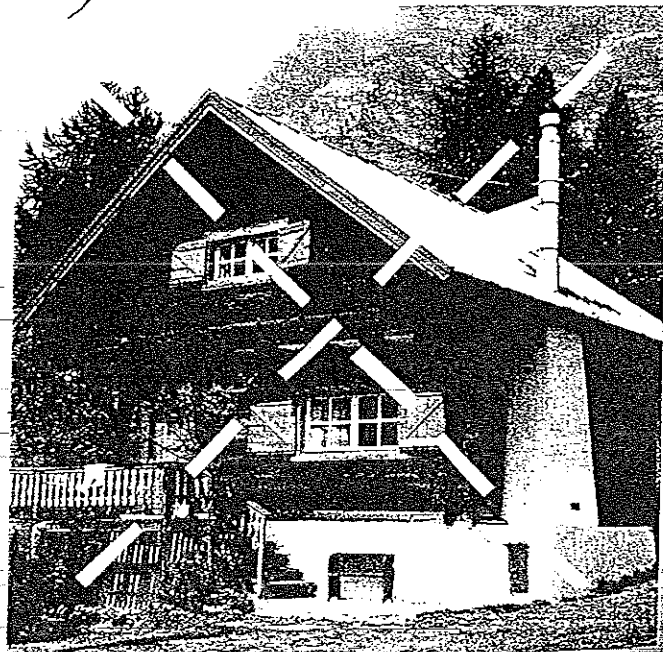
TABELLA E/2

Alcuni edifici post-50, come per esempio quello illustrato in questa pagina, non possono essere sistemati adottando soltanto gli accorgimenti elencati nella TABELLA E/1. Alcune irregolarità come il volume esterno della canna fumaria del camino richiedono interventi particolari e non sempre facili da indicare in una normativa: solo la cultura, l'esperienza, la professionalità e la creatività del progettista possono trovare soluzioni adatte. In ogni caso non si debbono sottovalutare i dettagli costruttivi, che si percepiscono immediatamente, come le singole parole che compongono la frase, o le frasi che compongono il significato del testo. Non è possibile conservare o ricreare una qualità edilizia e paesistica complessiva se non con grande attenzione anche a dettagli come questo.

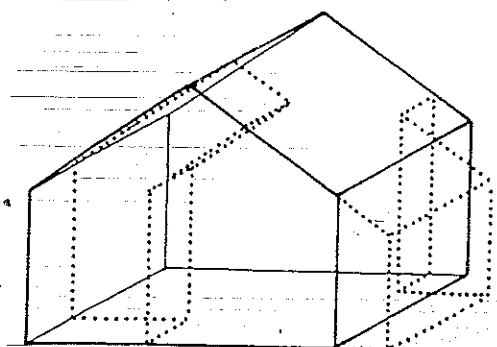
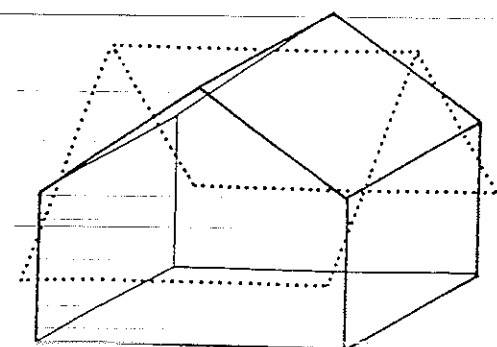
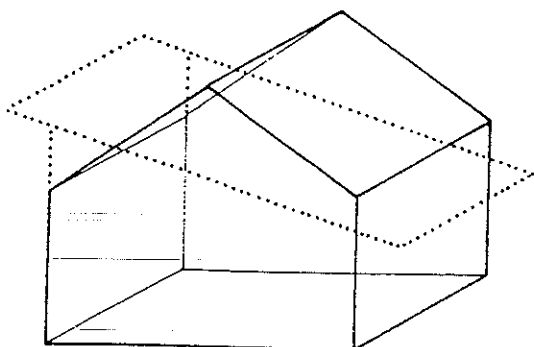
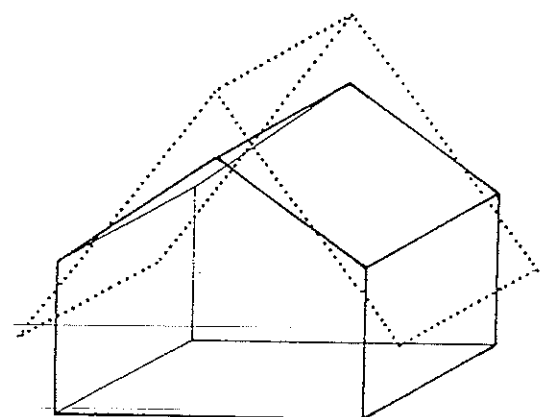
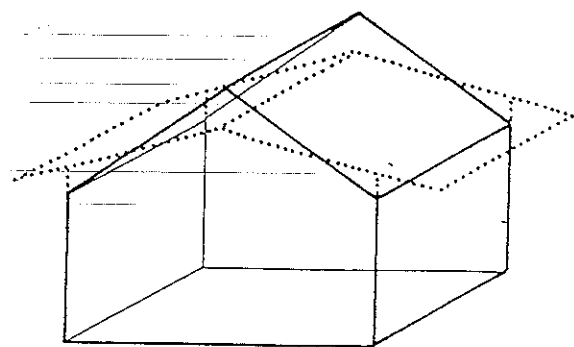
Opere di manutenzione straordinaria saranno quindi consentite purché vengano attuate le modifiche già elencate con attenzione alla soluzione di problemi come quello indicato che potrebbe essere risolto per esempio in questi modi: demolizione della canna fumaria esterna; ricostruzione della canna all'interno (vedi TABELLA A); ricostruzione della canna esterna in una zona più adatta (vedi TABELLA B).

Si ripetono le altre modifiche necessarie:

- rivestimento di tutte le pareti esterne al piano rialzato ed al primo piano con tavole (o travi) orizzontali di legno di 15-20 cm colore scuro (dettagli come pagine 1 e 2);
- zoccolatura di pietra a vista come pagine 3 e 4;
- pendenza del tetto: se necessario modificarla in modo da ottenere pendenza di 40-43°;
- aggetto del tetto sui lati e sul fronte posteriore non più di 50-60 cm;
- aggetto del tetto sul fronte anteriore può anche essere di 80-100 cm;
- manto di copertura in tegole tradizionali (pagine 5/8); se per ragioni strutturali non è possibile si può fare in lamiera di rame (N.B.: solo edifici post-50!);
- finestre, cornici finestre ed eventuali persiane di legno colore scuro e forme come pagine 10/14;
- scale esterne come pagina 15;
- balconi e parapetti balconi come pagina 15;
- porte esterne come pagine 17/19;
- comignoli come pagina 20.



piano paesistico Veglia Devero
TABELLA E/3



Per gli edifici post-50 con tetti come quelli illustrati sugli schizzi di questa pagina (linee tratteggiate) sono consentite opere di manutenzione straordinaria purché vengano attuate modifiche che ricostruiscano la fisionomia volumetrica esterna necessaria per ottenerne un migliore inserimento nel contesto ambientale-architettonico (linee continue), in particolare:

- rivestimento di tutte le pareti esterne al piano rialzato ed al primo piano con tavole (o travi) di legno di 15-20 cm colore scuro (dettagli come pagine 1 e 2);
- zoccolatura di pietra a vista come pagine 3 e 4;
- pendenza del tetto: modificarla come negli schizzi in modo da ottenere pendenza di $40^\circ - 43^\circ$;
- aggetto del tetto sui lati e sul fronte posteriore non più di 50-60 cm;
- aggetto del tetto sul fronte anteriore può anche essere di 80-100 cm;
- manto di copertura in beole tradizionali (pagine 5/8); se per ragioni strutturali non è possibile si può fare in lamiera di rame (N.B.: solo edifici post-50!);
- finestre, cornici finestre ed eventuali persiane di legno colore scuro e forme come pagine 10/14;
- scale esterne come pagina 15;
- balconi e parapetti balconi come pagina 15;
- porte esterne come pagine 17/18;
- comignoli come pagina 20.

piano paesistico Veglia Devero

TABELLA E/4

Per gli edifici post-50 sul tipo di quelli illustrati sulle foto in questa pagina sono consentite solo opere di manutenzione ordinaria. Sarà tuttavia concesso di demolirli e ricostruirli nella stessa posizione con un aumento volumetrico fino al 50% per l'edificio parzialmente prefabbricato della foto 1 e con un aumento volumetrico fino al 100% per l'edificio interamente prefabbricato della foto 2, a condizione che la ricostruzione sia effettuata con le tecniche e i criteri costruttivi indicati all'art. 40

Foto 1

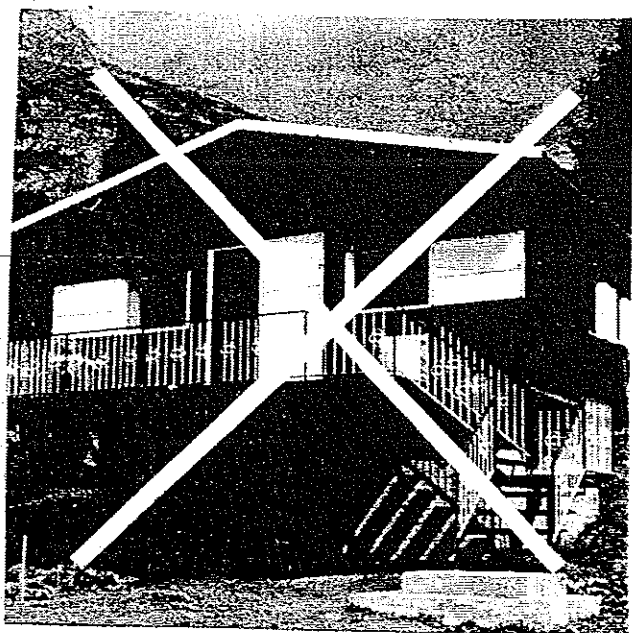


Foto 2

